

PASSAGE DE CHÂTEAUDUN

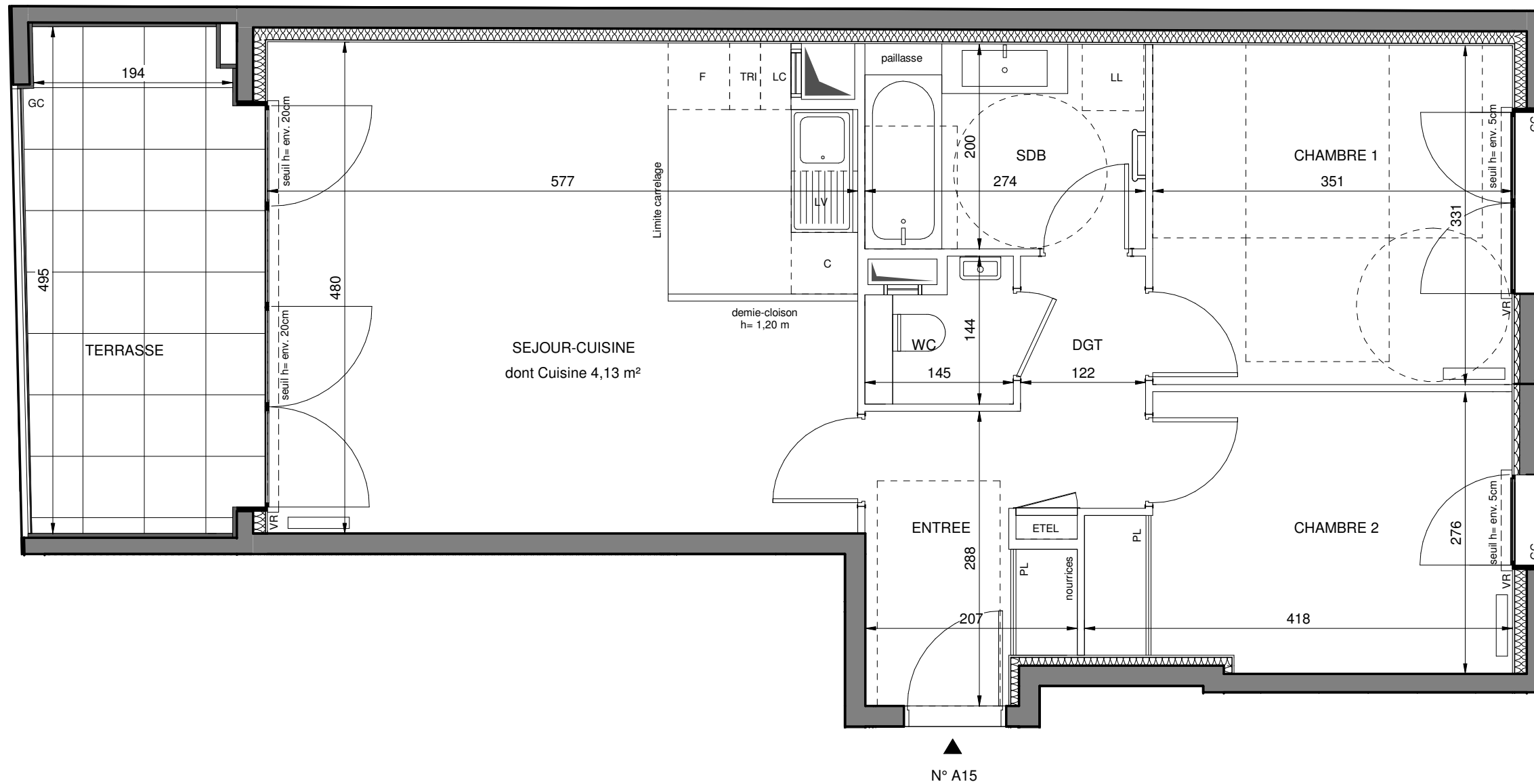
PASSAGE DE CHÂTEAUDUN
92100 - BOULOGNE-BILLANCOURT



PASSAGE DE CHÂTEAUDUN

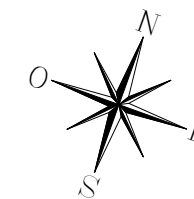
HALL A APPARTEMENT DE 3 PIECES n° A15 au 1er étage

ENTREE	4.73 m ²
SEJOUR-CUISINE	27.08 m ²
CHAMBRE 1	11.65 m ²
CHAMBRE 2	10.45 m ²
SALLE DE BAINS	5.48 m ²
WC	1.79 m ²
DEGAGEMENT	3.12 m ²
SURFACE TOTALE HABITABLE	64.30 m²
TERRASSE	10.01 m ²
SURFACE TOTALE HABITABLE ET ANNEXE	74.31 m²



LEGENDE

AV	allège vitrée		sèche serviette
BSO	volet brise-soleil		radiateur
GC	garde-corps	F	réfrigérateur
	soffite/faux-plafond	LV	lave vaisselle
ETEL	gaine techn. elec. du logt	LL	lave linge
PL	placard	C	cuisson
- - -	retombée de poutre	TRI	tri sélectif
LC	linéaire complémentaire	VR	volets roulants
	fenêtre fixe		fenêtre coulissante
	porte fenêtre ouvrants à la française		



Conformément à la réglementation, ce plan est



Nota : Les surfaces des placards sont comprises dans celles des pièces où ils se situent. Des modifications sont susceptibles d'être apportées à ce plan en fonction des nécessités techniques et réglementaires de la réalisation, tant en ce qui concerne les dimensions libres que l'équipement. Les soffites, faux-plafonds, retombées, gaines techniques, canalisations, trappes de visite, descentes d'eaux pluviales, équipements électriques, ne sont pas systématiquement représentés ou le sont à titre indicatif. Les dimensions et les implantations des appareils de chauffage, lorsqu'ils sont représentés, sont indicatifs et seront soumis à la conformité de l'étude thermique. La forme des jardins (pente, talus...) n'est pas toujours représentée ou l'est à titre indicatif. La végétation éventuellement représentée n'est pas contractuelle.

EMERGE

FRESH ARCHITECTURES

QUARTUS LA VILLE AVEC VUE SUR VERDUN

Indice 1 14 Octobre 2022
Echelle 0 50 100 200cm